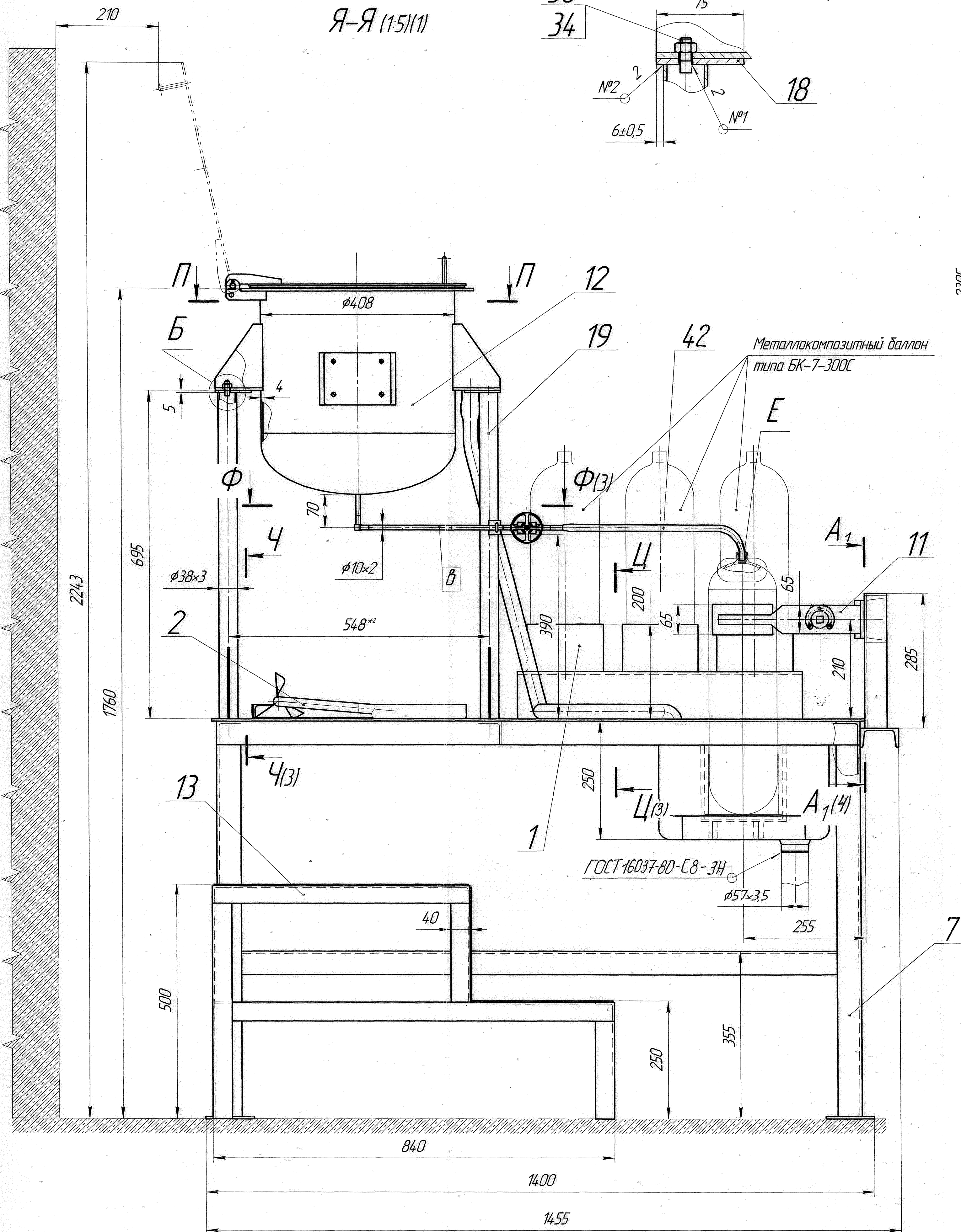
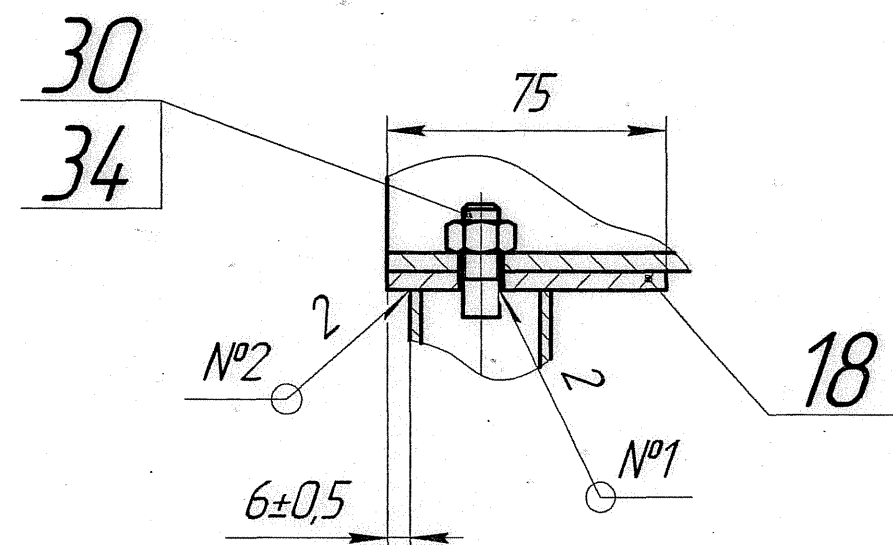




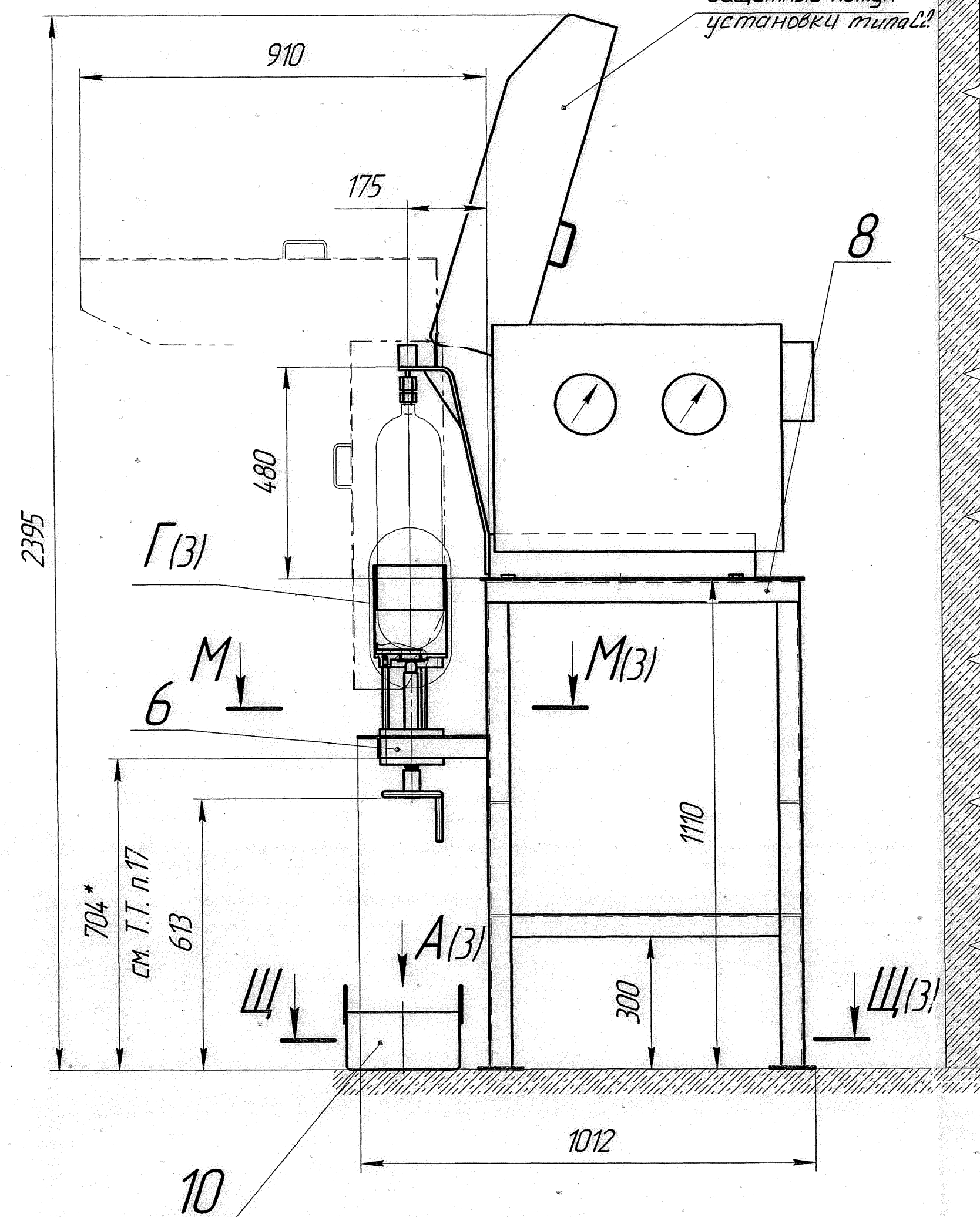


Б(1:2)

Я-Я (1:5)(1)

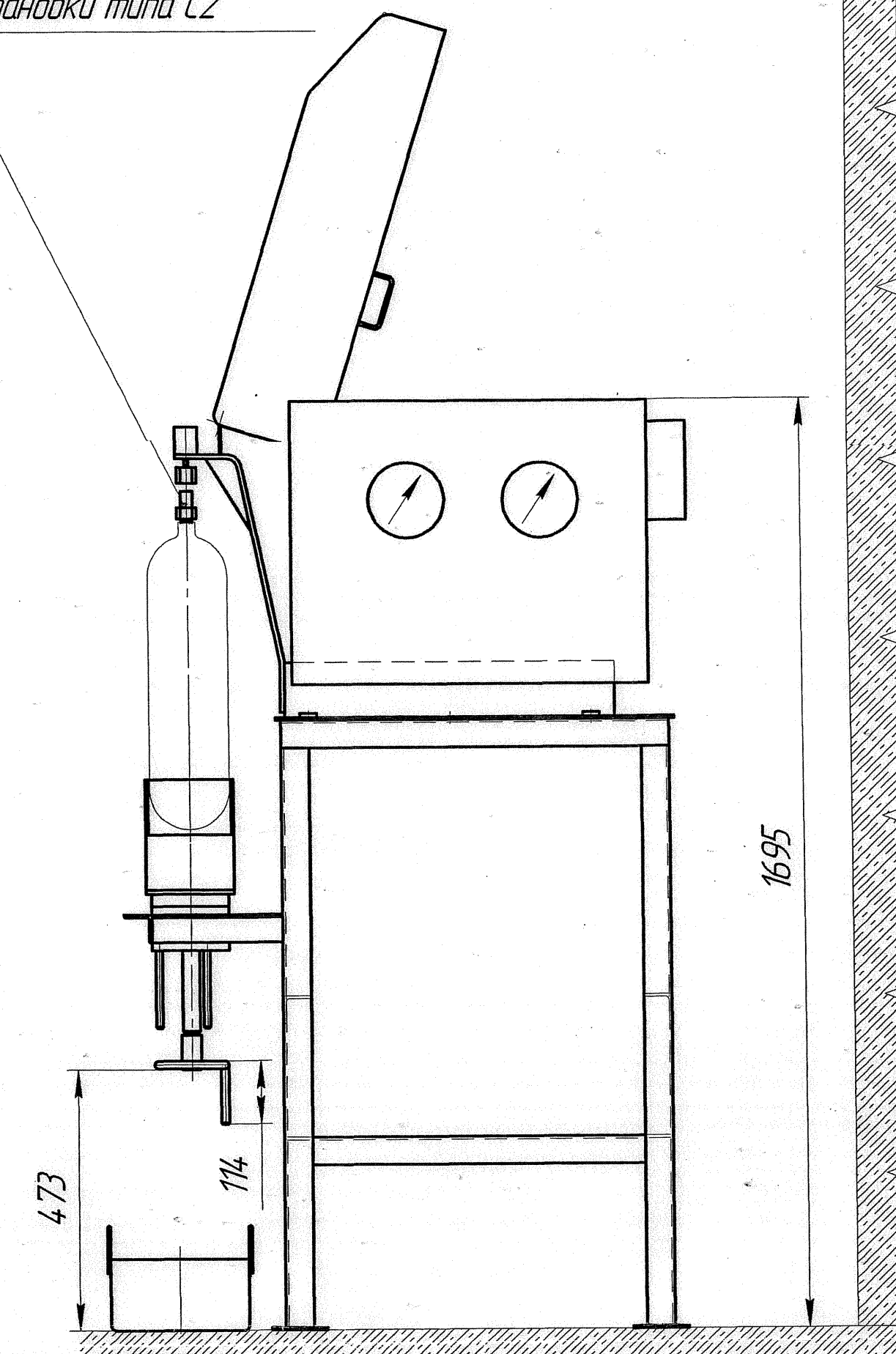


Л-Л(1)

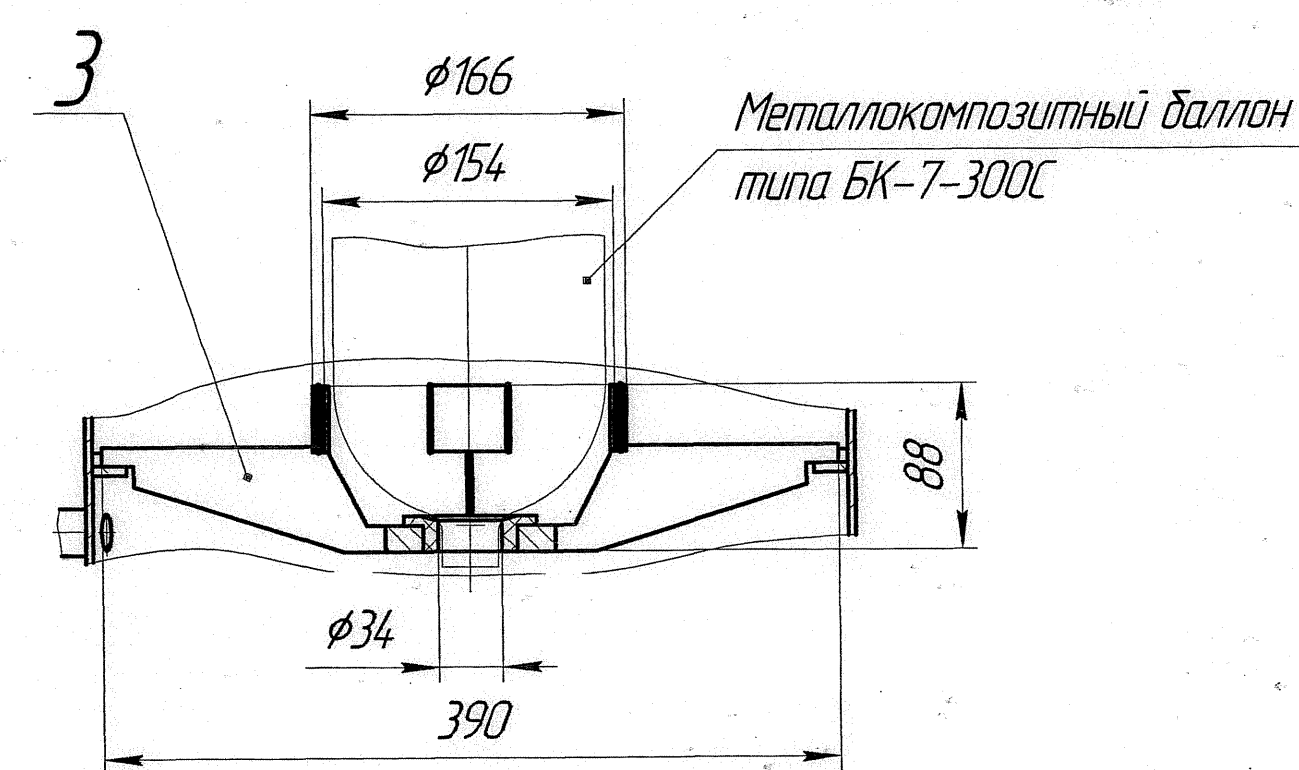
установка баллона  
в рабочее положениеЗащитный кожух  
установки типа С2

Л-Л (1)

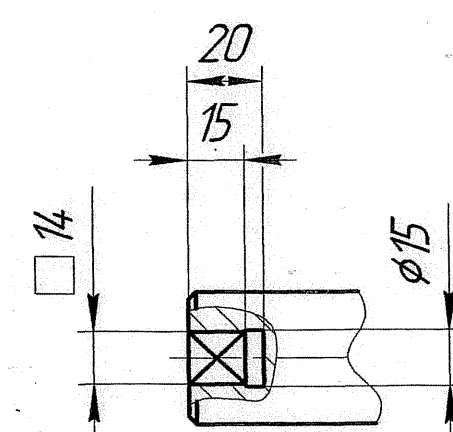
извлечение баллона

Технологический штупер  
установки типа С2

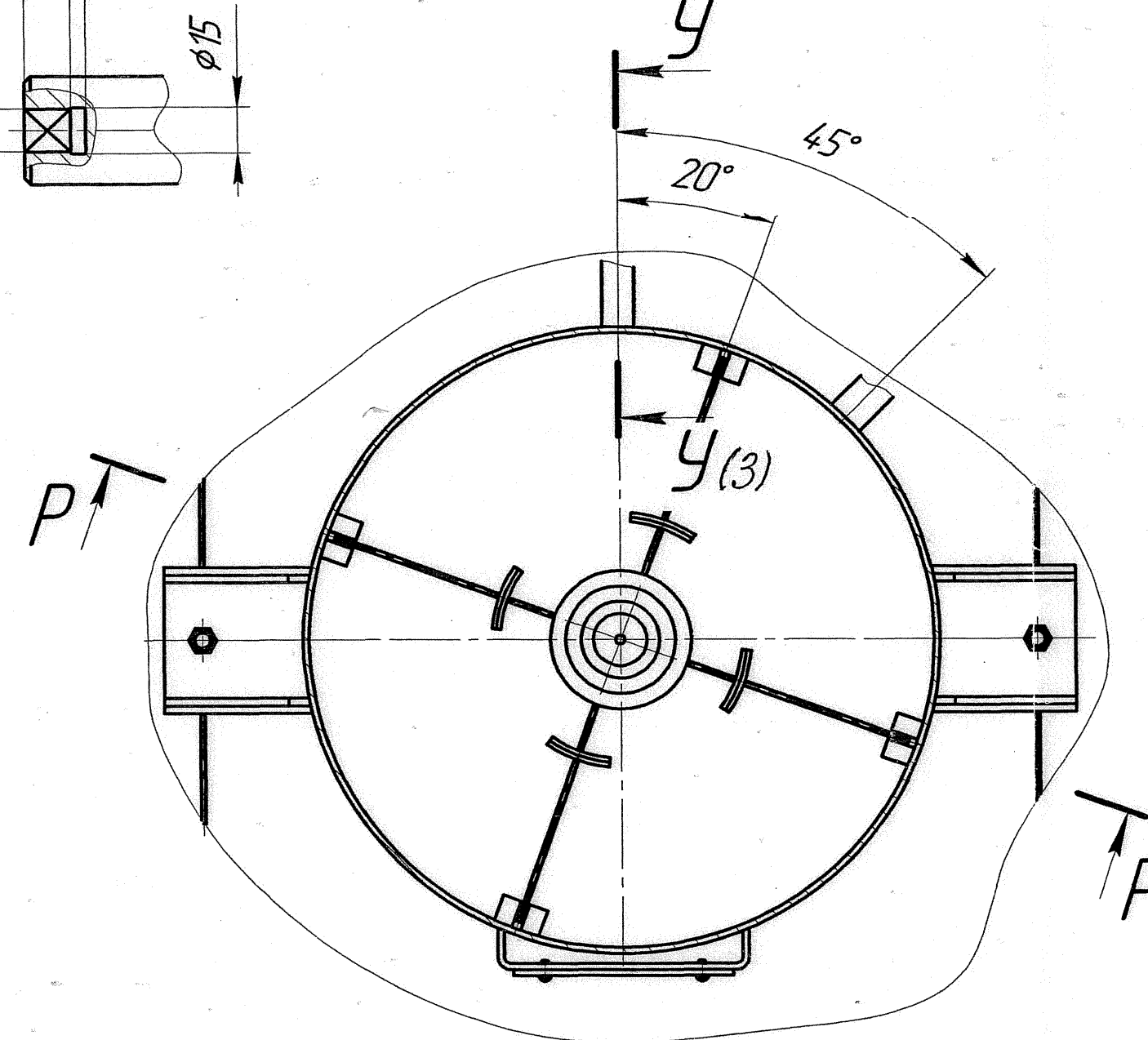
Р-Р(1:4)○

перелив раствора ингибитора  
из баллона в емкость

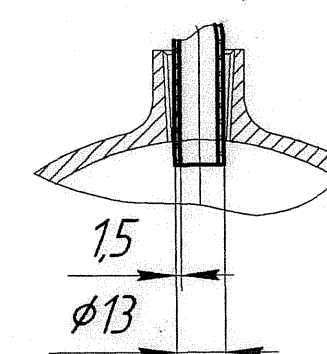
3 (1:2)(1)

ключ динамометрический поз.37  
не показан

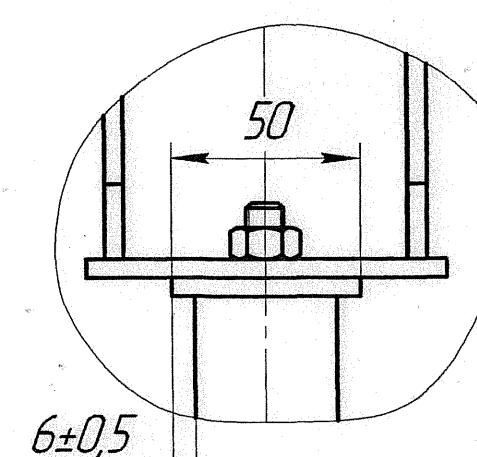
П-П(1:4)



Е (1:2)



В(1:2)(1)



Изм.	Лист	№ докум.	Подп.	Дата
1	1	ФП.4.7.271.000 СБ		

ФП.4.7.271.000 СБ

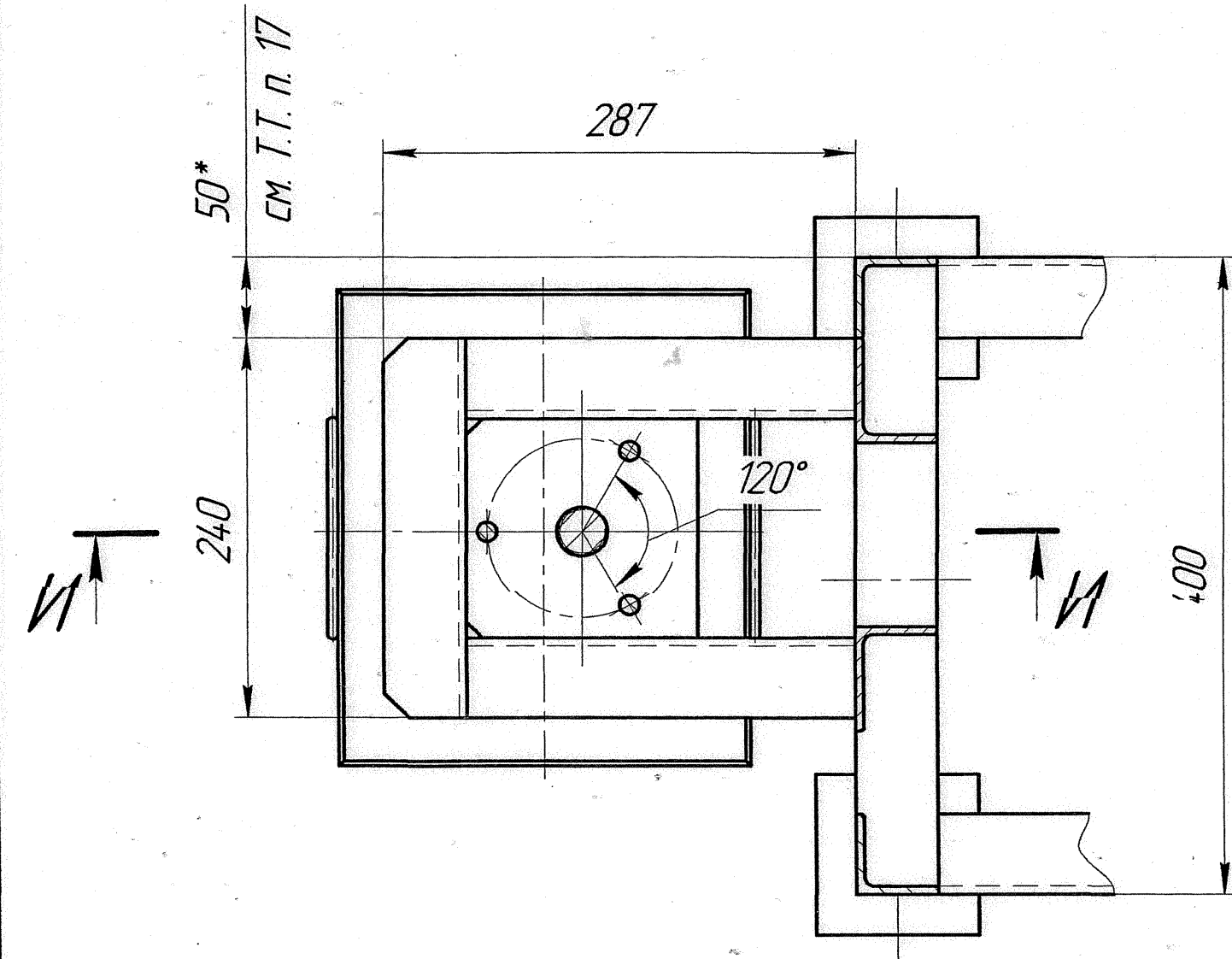
Копировал

Формат А1

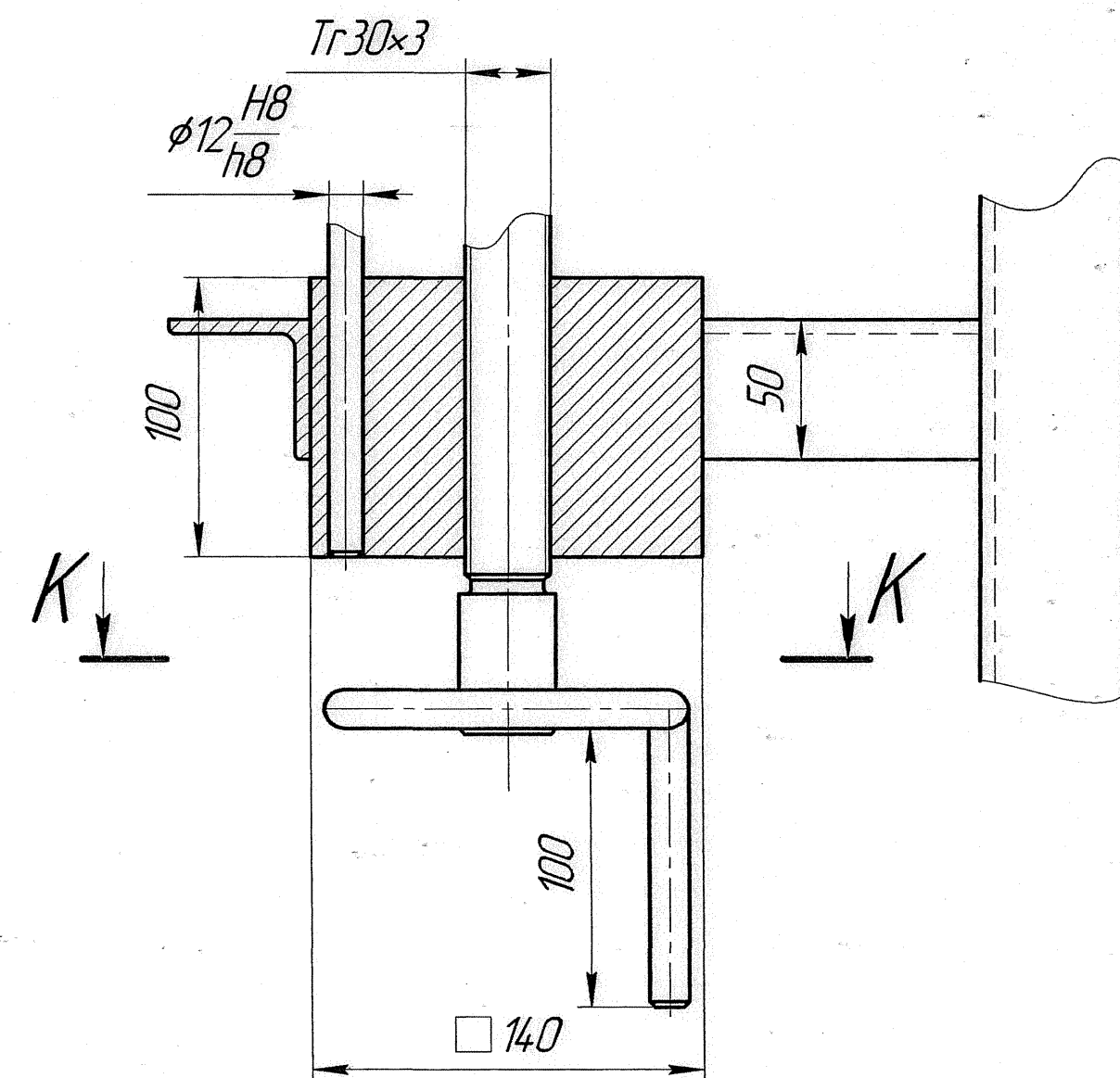
Лист  
2



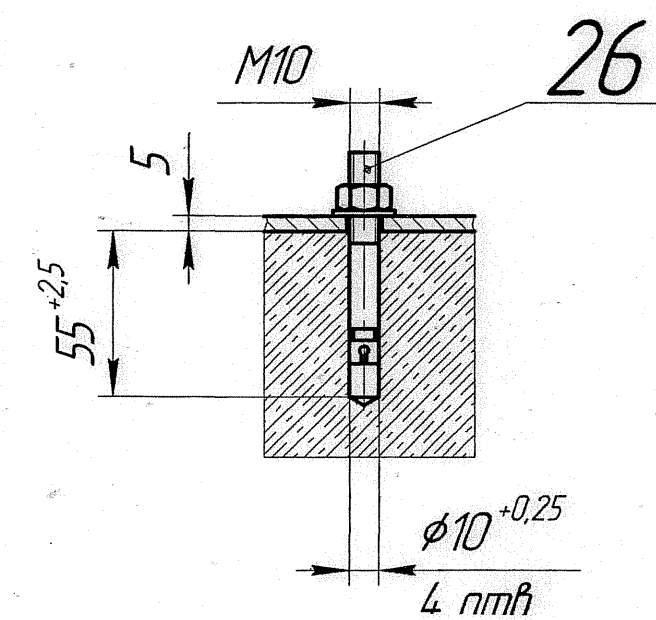
M-M (1:4)(2)



И-И (1:2,5)

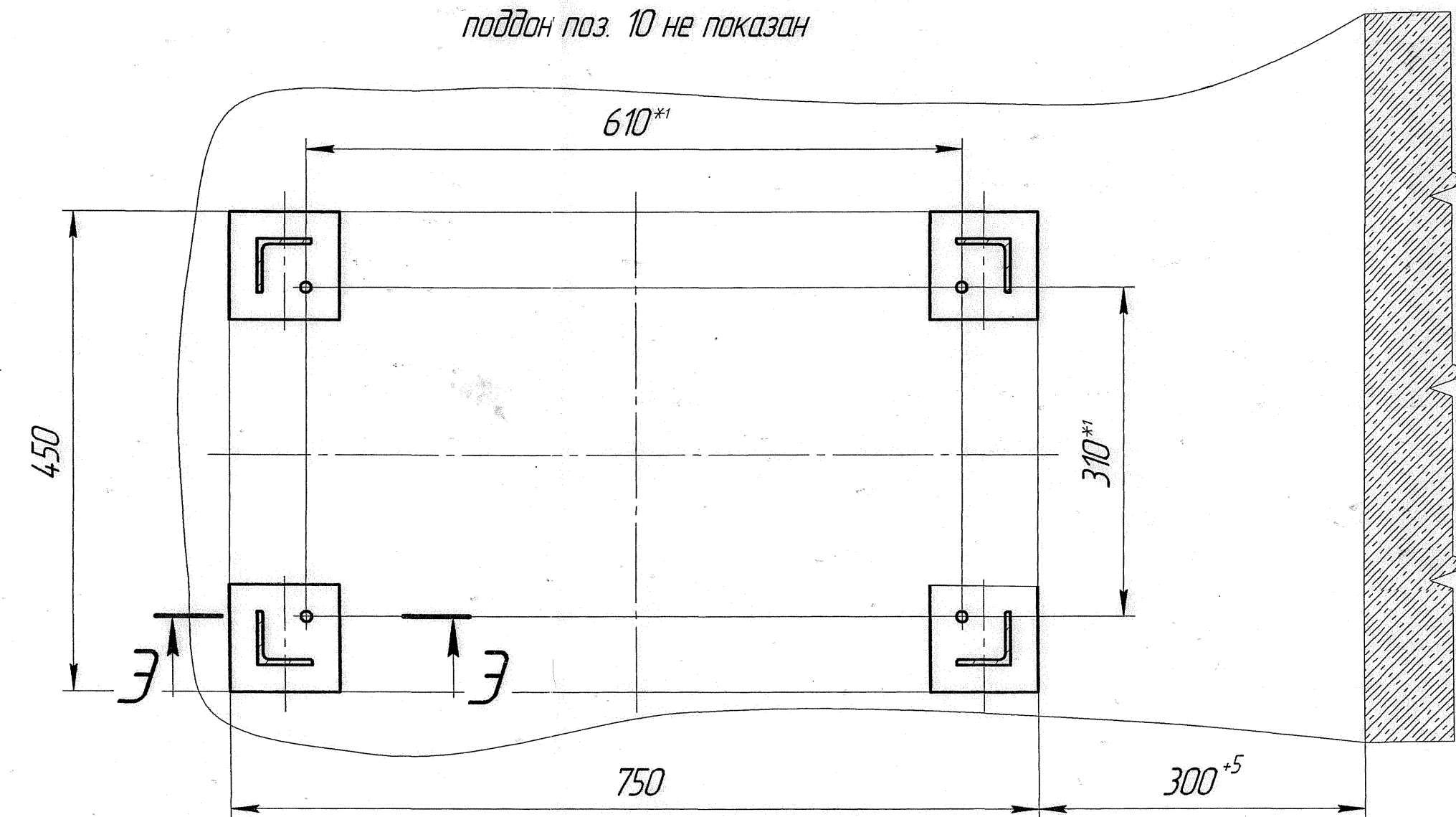


Э-Э (1:2,5)

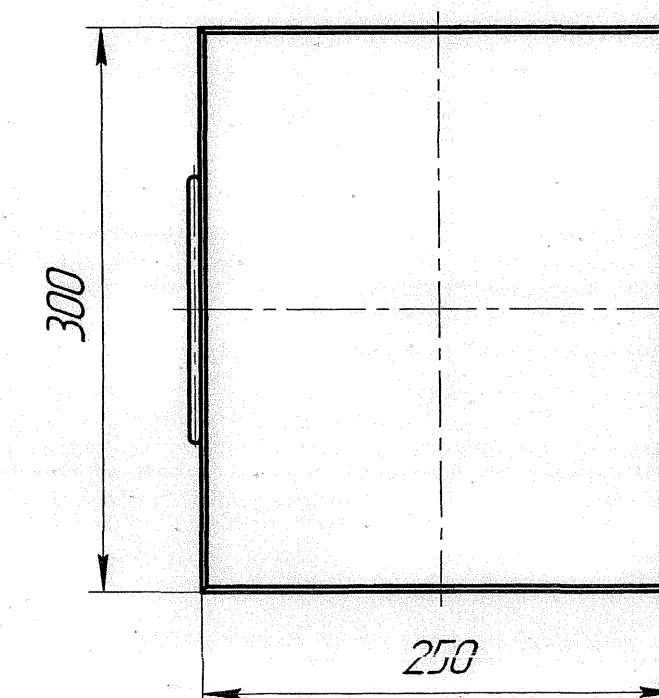


Ц-Ц (1:5)(2)

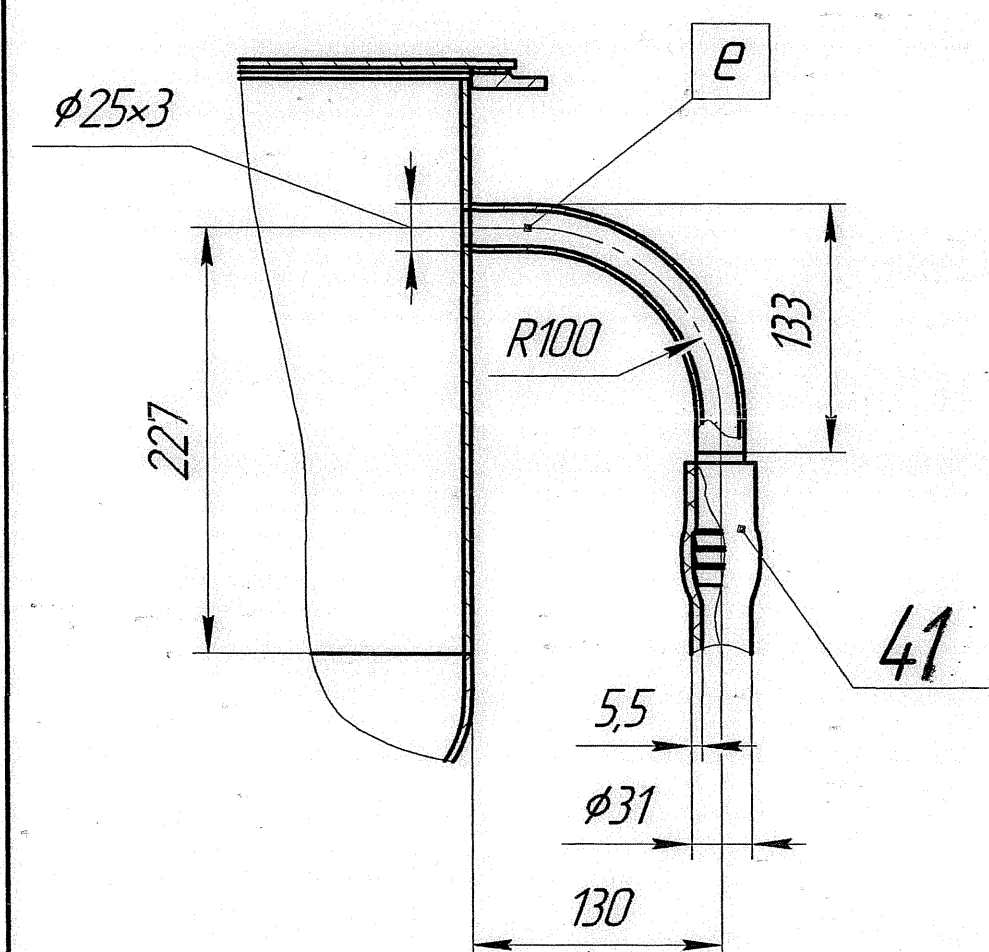
показан поз. 10 не показан



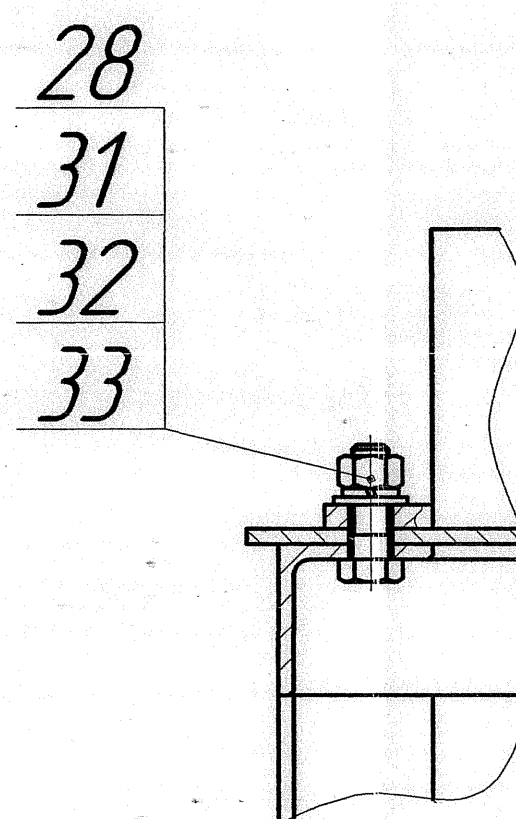
A(1:4)(2)



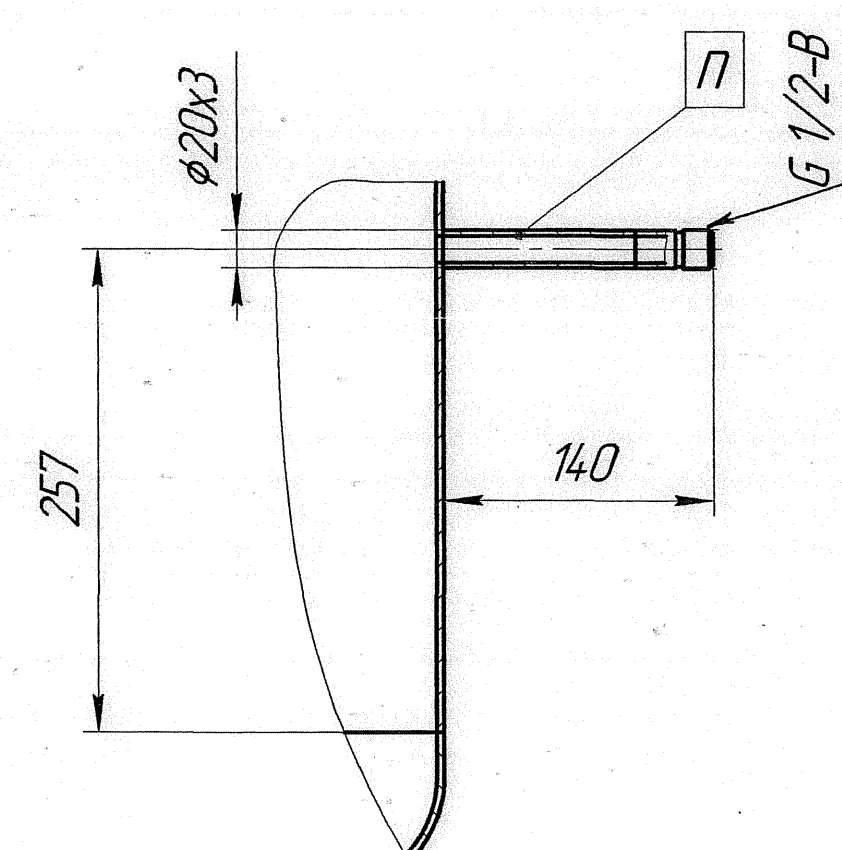
T-T (1:4)O(1)



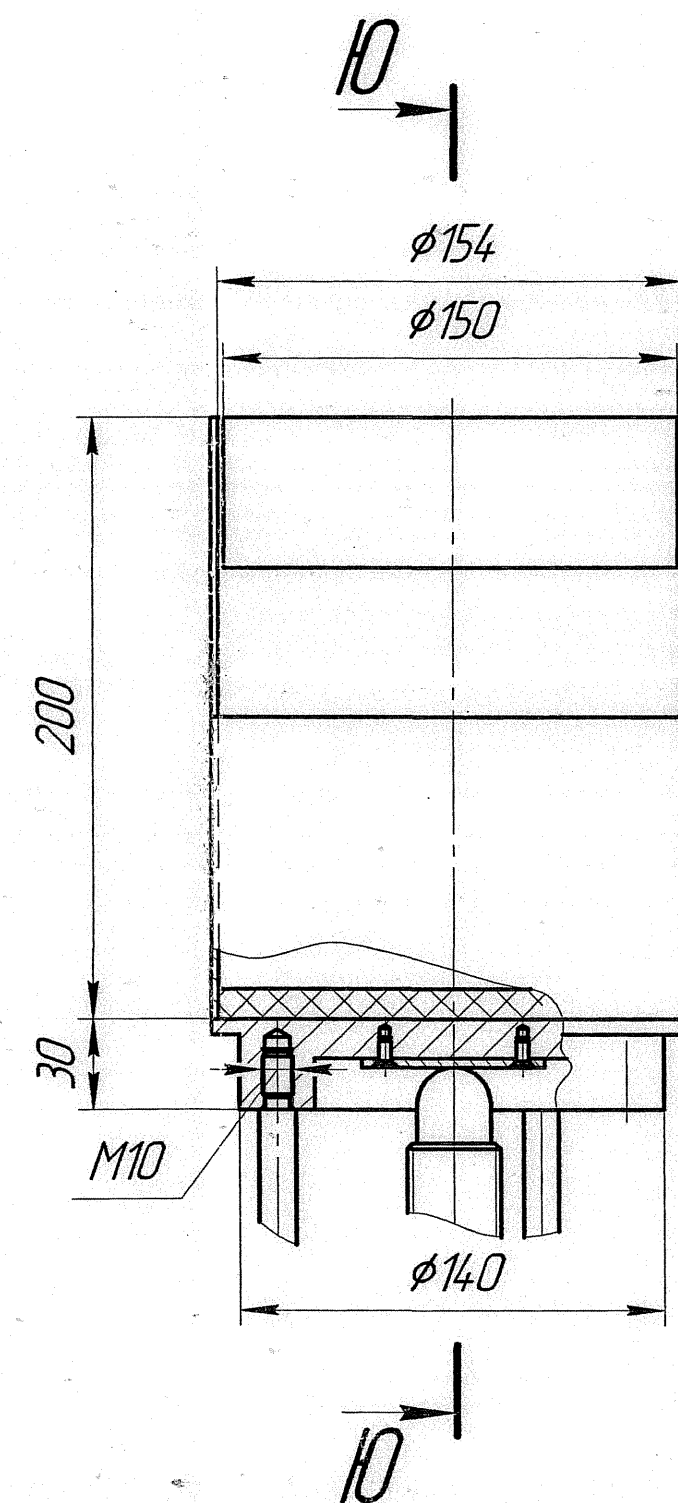
С-С (1:2,5)(1)



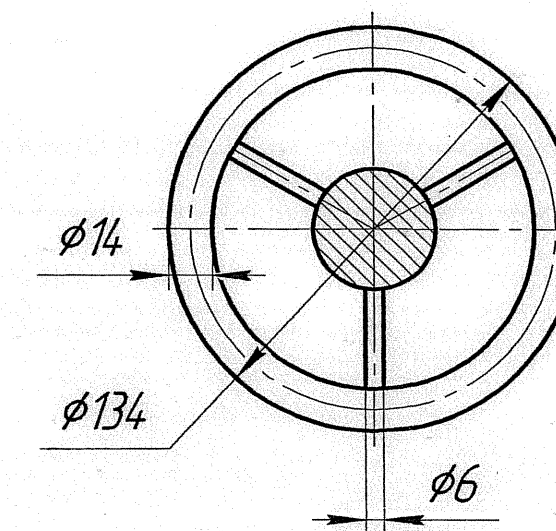
У-У (1:4)O(2)



Г (1:2,5)(2)

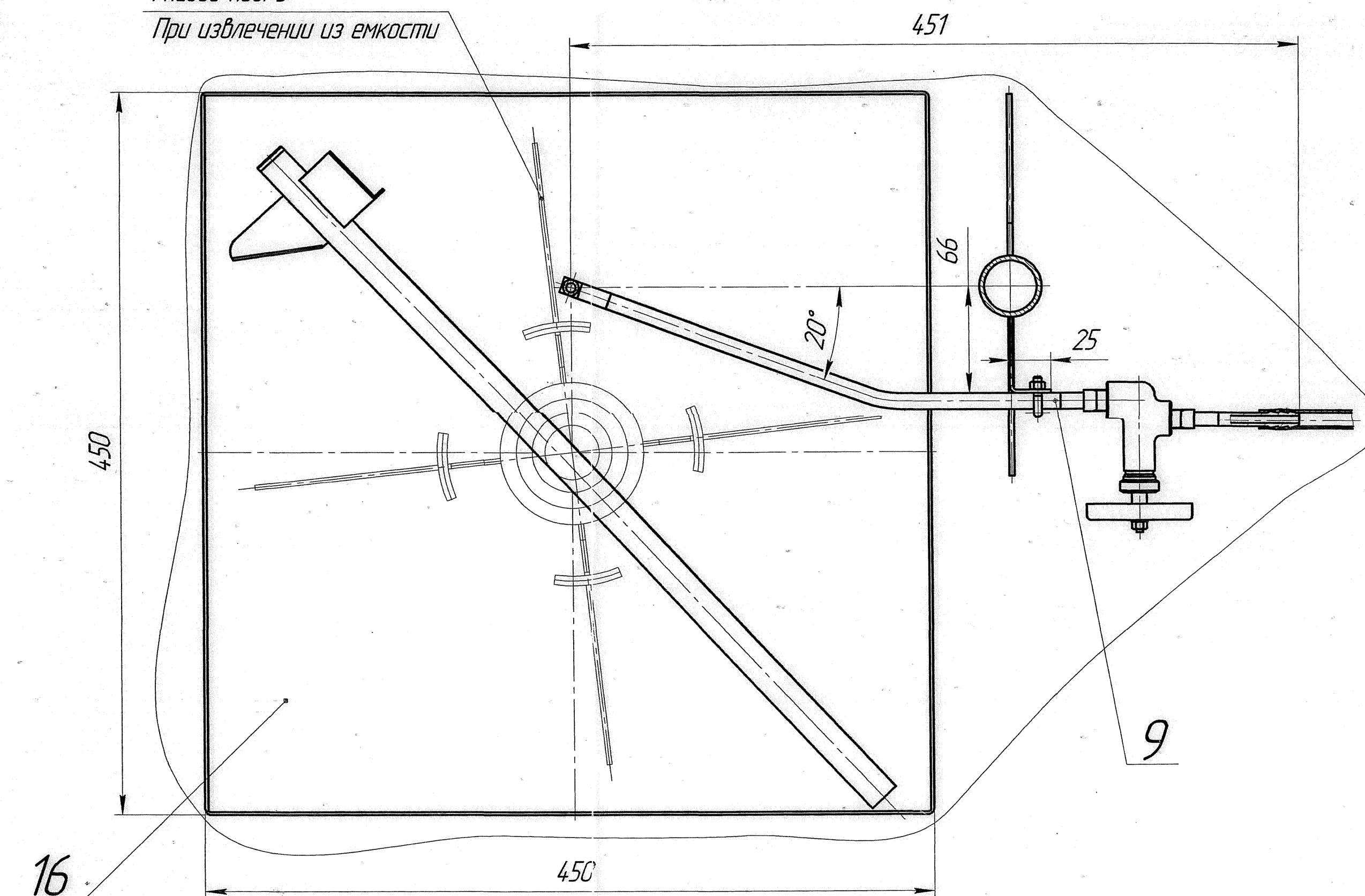


K-K(1:2,5)

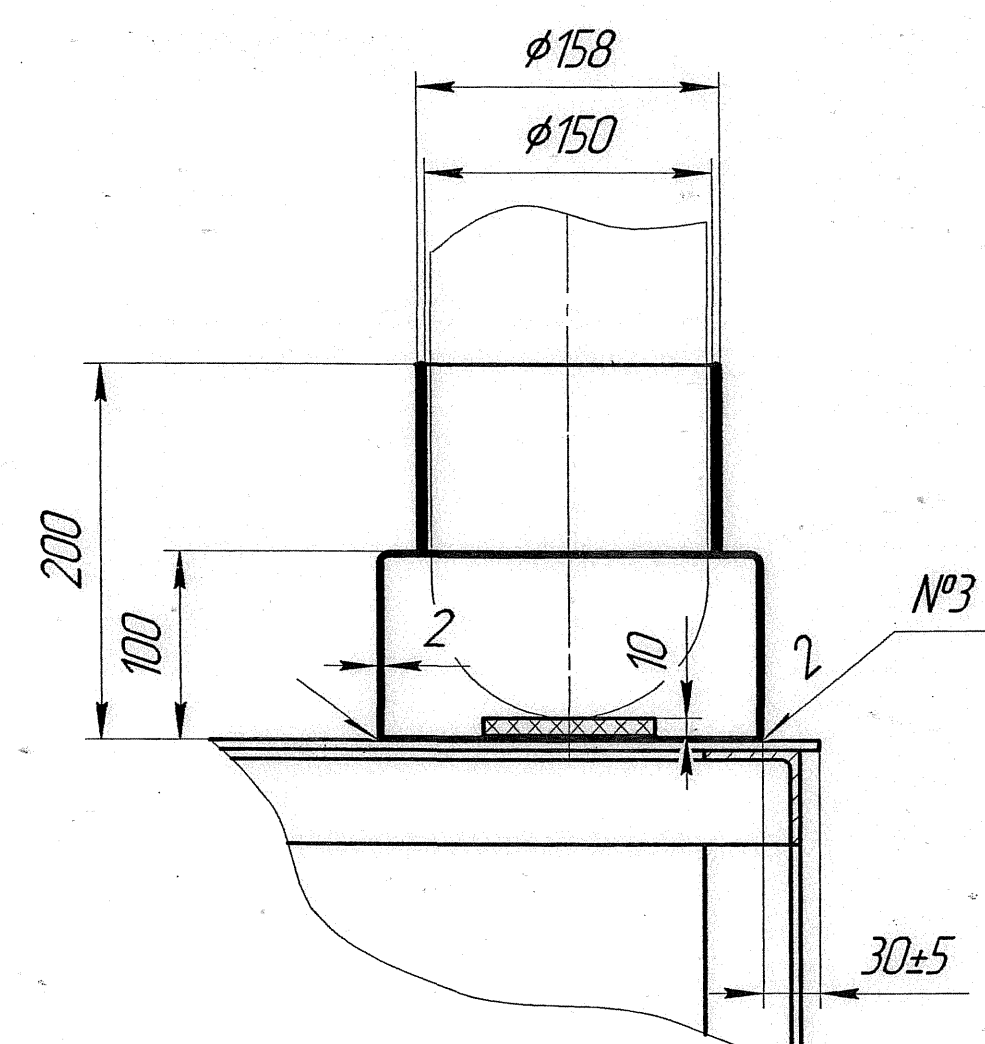


Ф-Ф (1:2,5)(2)

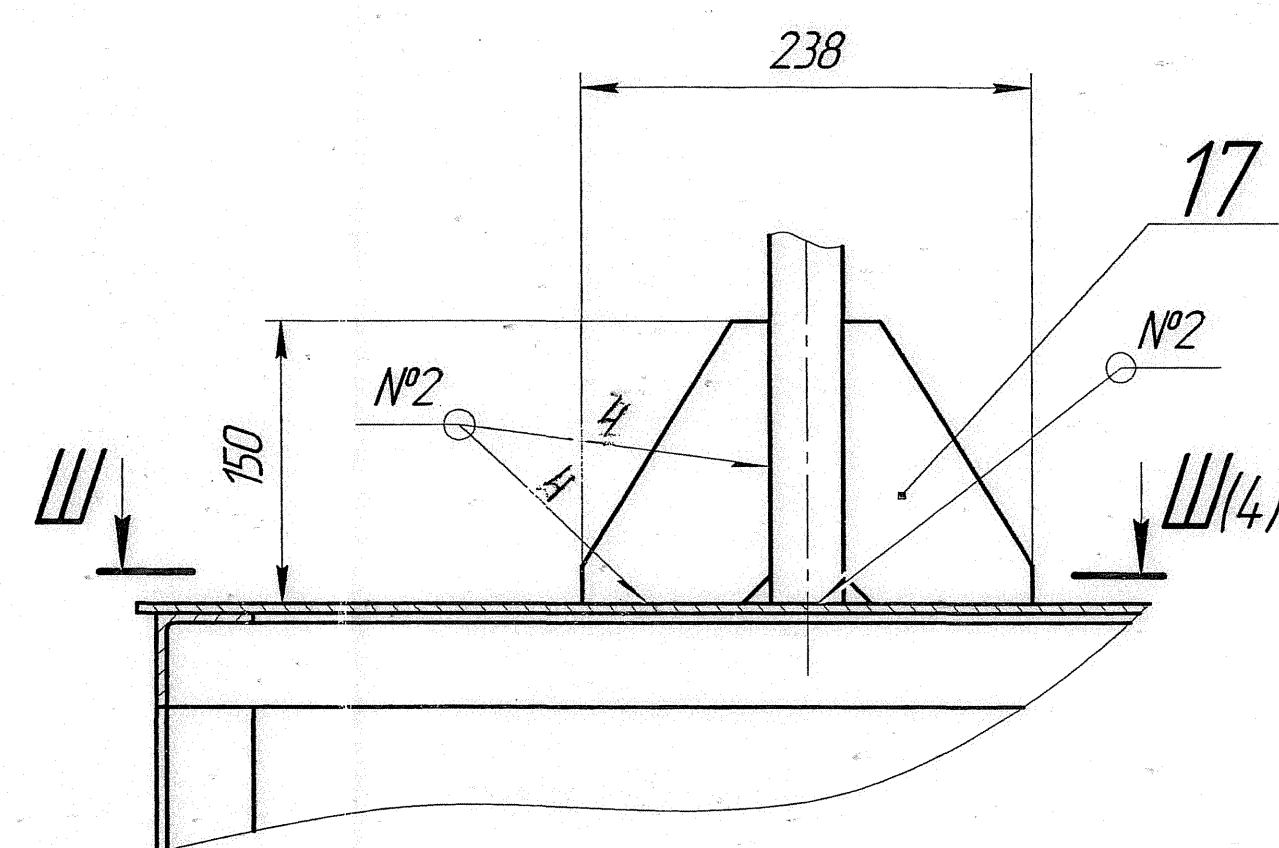
Гнездо поз. 3  
При извлечении из емкости



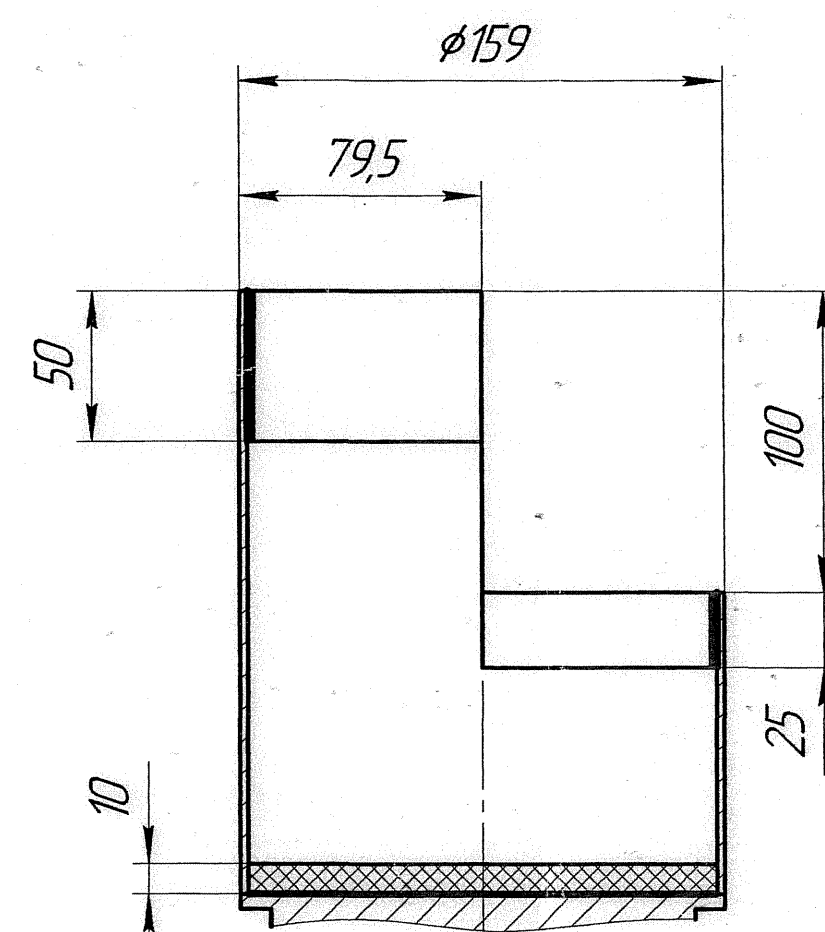
Ц-Ц (1:4)(2)



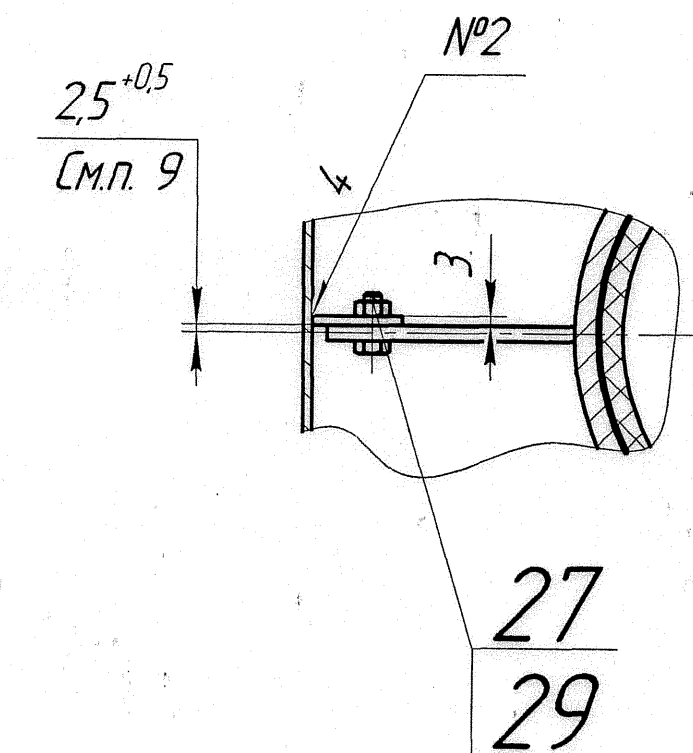
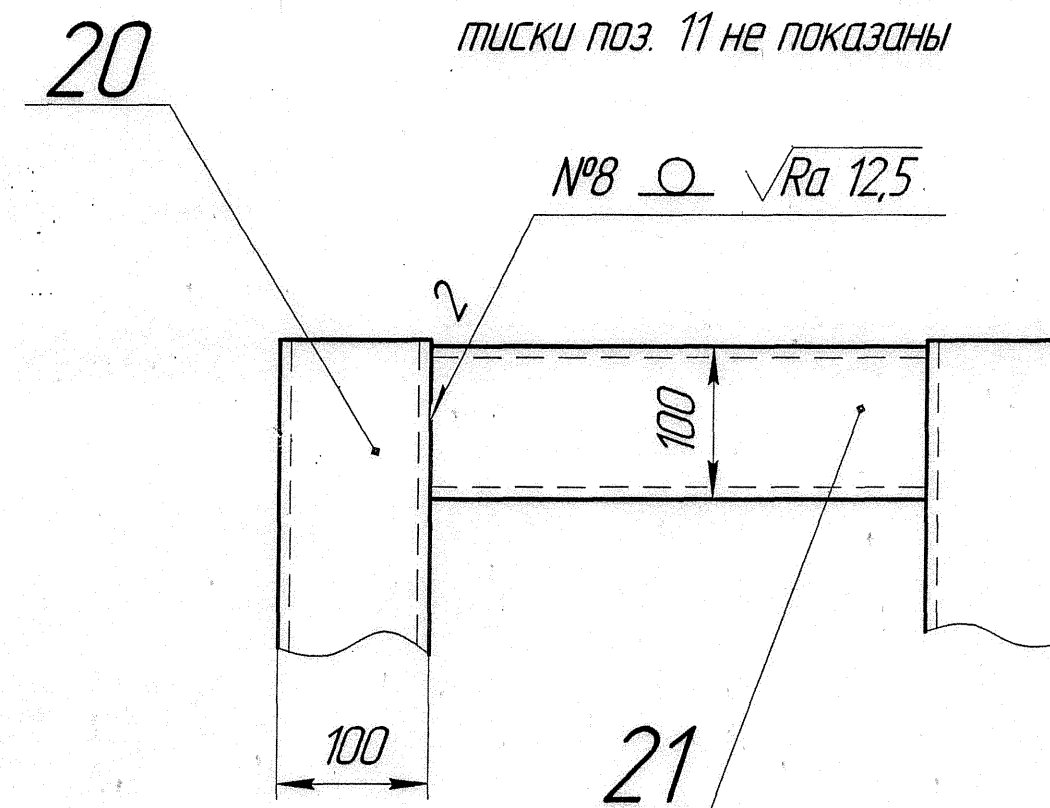
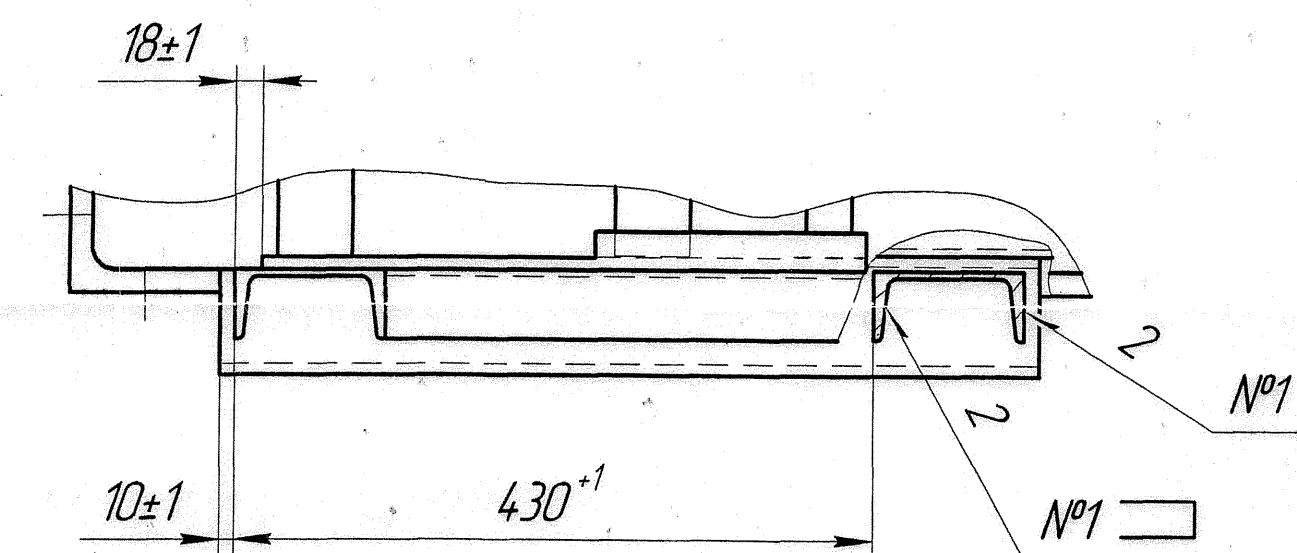
4-4 (1:4)(2)



Ю-Ю (1:2,5)





$$B_1 - B_1 \quad (1:2,5)$$
~~X~~ (1:5)(1)

D(1:2)

